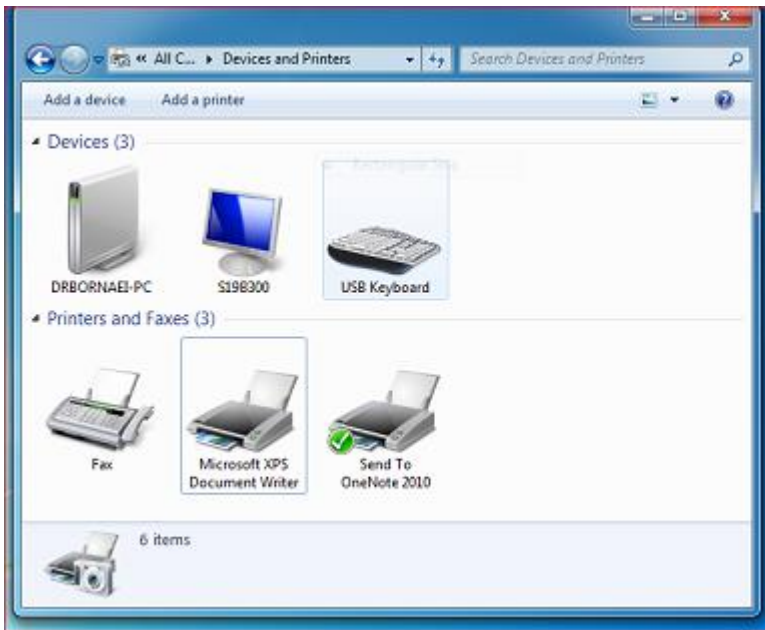


راهنمای اتصال چاپگر به شبکه داخلی

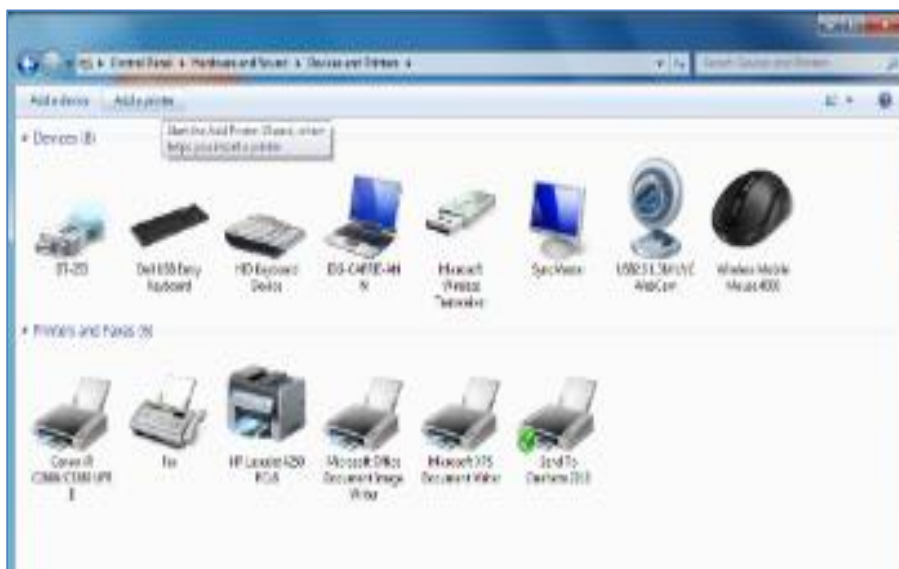
دستورالعمل اتصال چاپگر به شبکه داخلی

برای به اشتراک گذاری چاپگر بین سایر دستگاه ها (Desktop Computer, Notebook, Laptop) در محیط کار و یا منزل بصورت زیر عمل نمائید

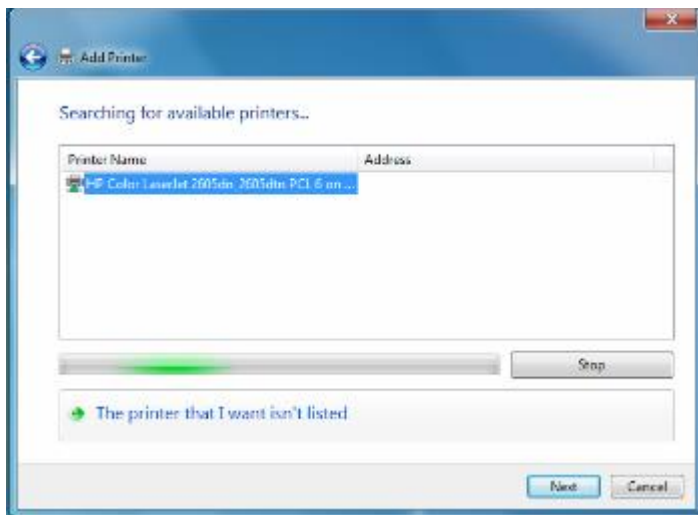
۱- از منوی شروع (Start) وارد Control Panel شوید، سپس گزینه Device and printers را انتخاب نمائید



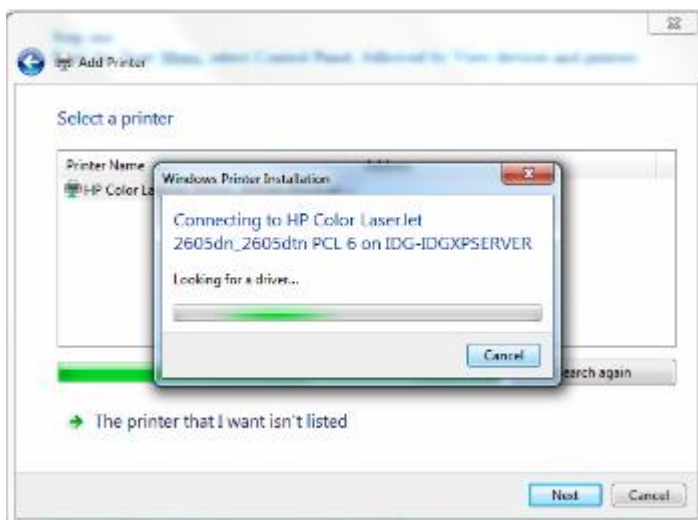
۲- بر روی گزینه Add a printer که در بالای پنجره قرار دارد کلیک کنید، از گزینه‌های نمایش داده شده، Add a network, wireless or Bluetooth printer را انتخاب کنید.



۳- شبکه اسکن می شود و چاپگرهایی که برای به اشتراک گذاشته شدن وجود دارند را شناسایی می‌کند. از لیست نمایش داده شده، چاپگری که می‌خواهید به آن متصل شوید را انتخاب کنید و گزینه Next را فشار دهید.



۴- پس از اتصال به چاپگر درایورهای مورد نیاز جستجو شده و تاییدیه برای شروع به نصب آنها گرفته میشود. در ادامه و پس از پایان نصب درایورها یک پنجره باز شده و اعلام می کند که کامپیوتر به چاپگر متصل شده است. گزینه Next را فشار دهید. گزینه چاپ صفحه آزمایشی نشان داده می شود، در این مرحله صفحه آزمایشی را چاپ کنید و یا با فشردن دکمه Finish شروع به استفاده از چاپگر کنید.

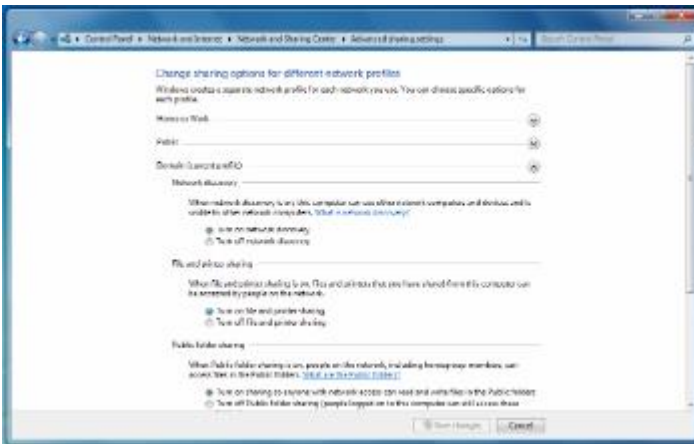


۵- اگر عملیات اتصال به چاپگر با موفقیت انجام شود، می توانید آن را در شبکه به اشتراک بگذارید. ابتدا، نیاز است بررسی شود که به اشتراک گذاری چاپگر فعال باشد. منوی شروع (Start) را باز و مجددا وارد Control Panel شوید.

۶- بر روی Network and internet کلیک کنید و از گزینه های نمایش داده شده، Network and Sharing Centre را انتخاب و از گزینه های سمت چپ Change advanced sharing settings را انتخاب کنید.



۷- مطمئن شوید که گزینه file and printer sharing انتخاب شده باشد و سپس بر روی گزینه Save changes کلیک کرده و پنجره را ببندید. حال، دوباره منوی شروع (Start) را باز نموده و وارد Control Panel شوید.



۸- از لیست نمایش داده شده گزینه View devices and printers را انتخاب و سپس بر روی آیکن چاپگری که می‌خواهید به اشتراک گذاری شود کلیک راست کنید.

۹- Printer properties را انتخاب کرده و سپس بر روی زبانه sharing کلیک کنید. در اینجا گزینه Share this printer را انتخاب و بر روی OK کلیک کنید تا عمل به اشتراک گذاری چاپگر به اتمام برسد. این چاپگر بین سایر دستگاه‌ها مشترک است.