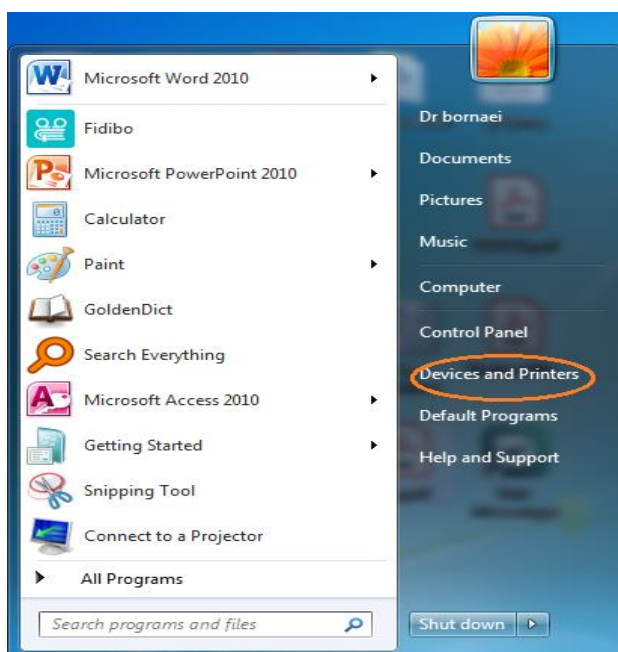


راهنمای به اشتراک گذاری پرینتر در ویندوز 7

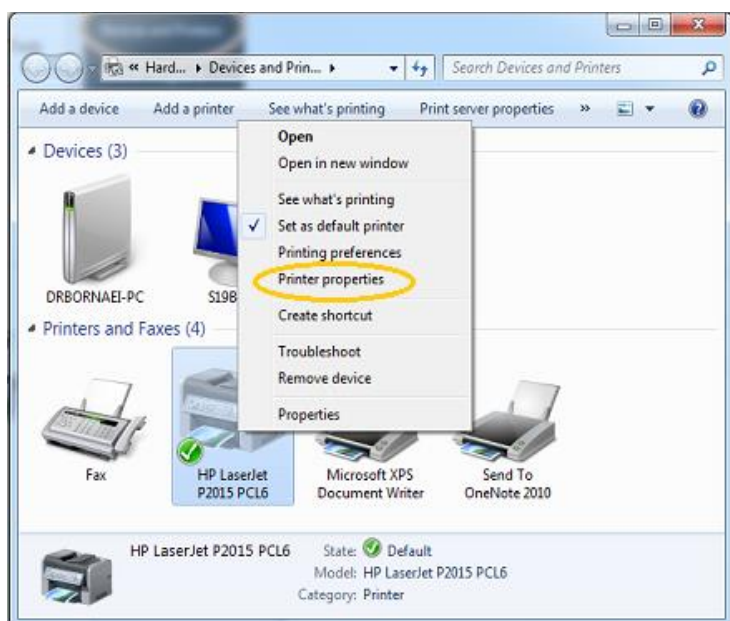
دستورالعمل به اشتراک گذاری چاپگر در ویندوز ۷

تنظیمات سیستم مبدا

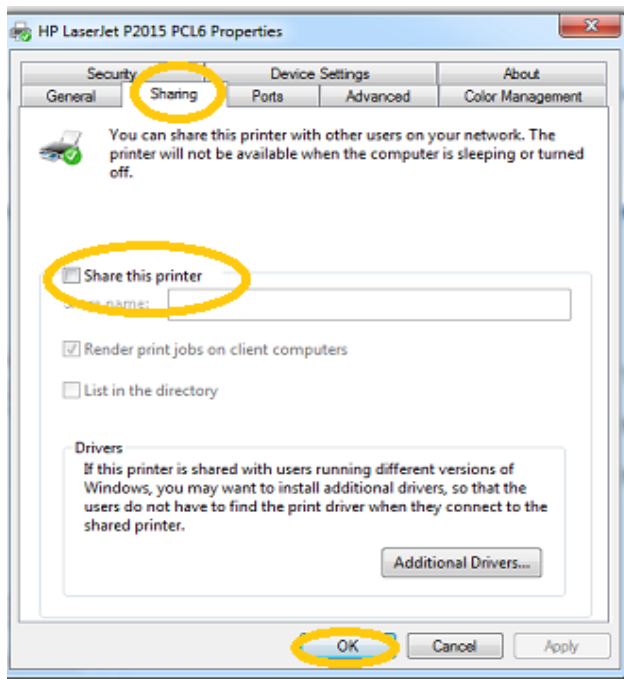
ابتدا در منو start گزینه Devices and Printers را انتخاب کنید.



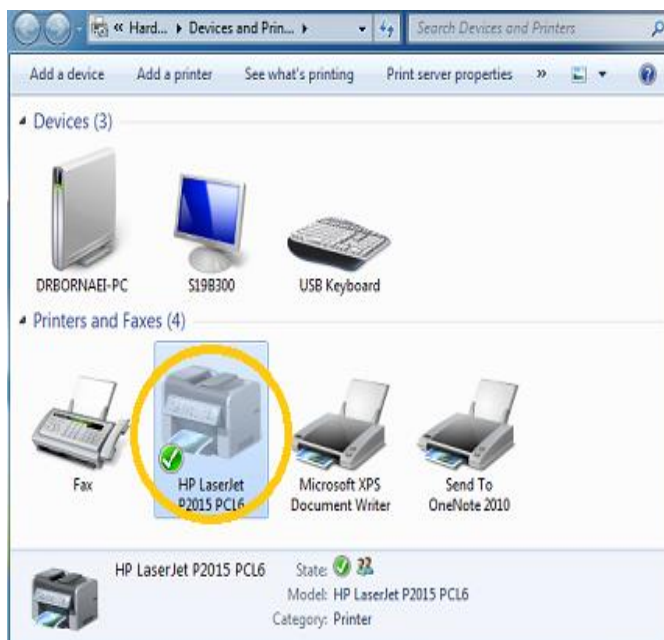
در پنجره باز شده بر روی پرینتر مورد نظر کلیک راست کرده و گزینه Printer Properties را انتخاب کنید.



در پنجره باز شده منو Sharing را انتخاب و گزینه Share this printer را فعال و Ok کنید.

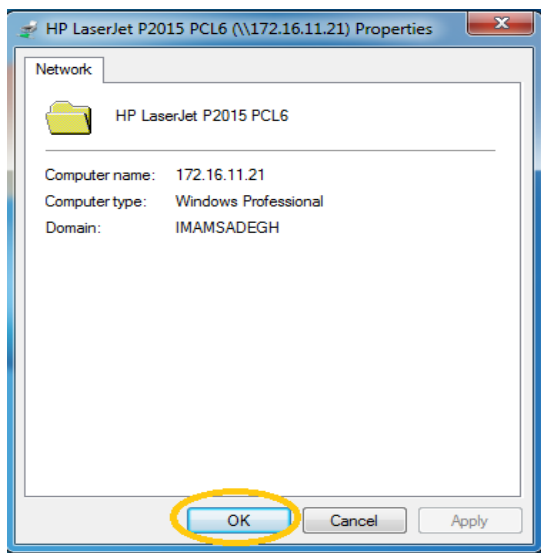


وقتی علامت زیر در کنار پرینتر مورد نظر، ظاهر شد مراحل به درستی انجام شده است.

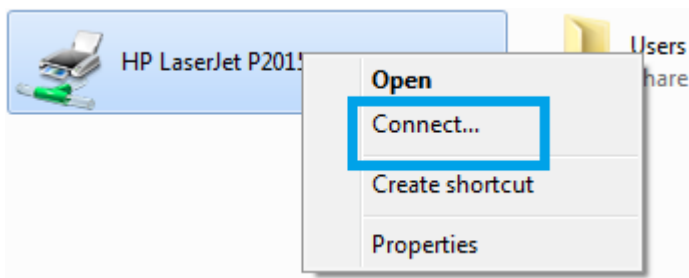


تنظیمات سیستم مقصد

ابتدا از روی صفحه کلید، کلیدهای win و ctrl را همزمان بفشارید تا پنجره Run باز شود سپس در پنجره باز شده IP سیستمی که پرینتر روی آن نصب است به همراه \\ وارد نمایید.



چند ثانیه صبر کنید و سپس در پنجره باز شده روی نام پرینتری که قرار است به اشتراک گذارده شود کلیک راست نموده و گزینه connect را انتخاب کنید



سپس از منوی start گزینه Devices and Printers روی نام پرینتر مورد نظر کلیک راست کرده و گزینه Set As Default Printer را انتخاب نمایید

